

SHAPE  
sewing patterns

warmkeeper  
VEL.: 92 - 152

DÍVČÍ LEGINY

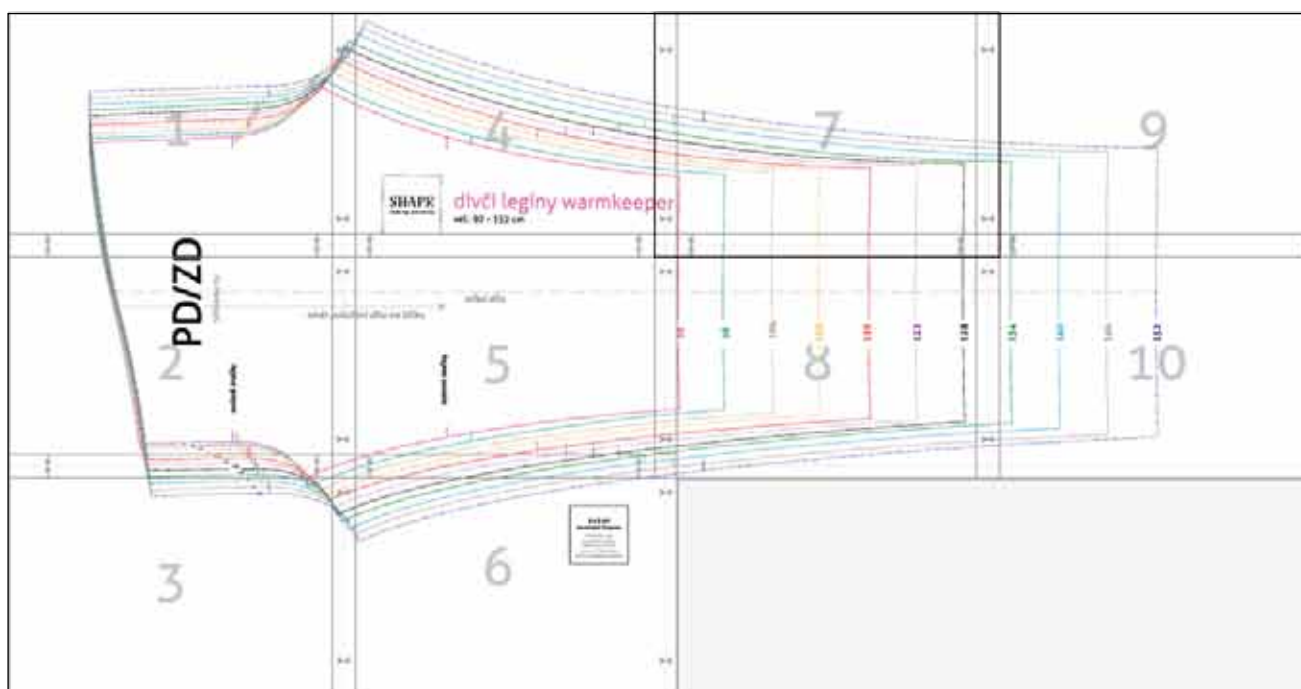
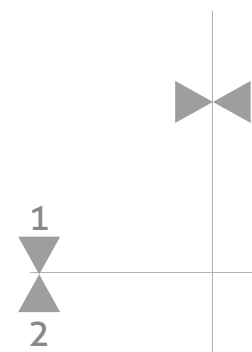
# Info ke stříhovému plánu

SHAPE  
sewing patterns

**dívčí legíny warmkeeper** - dívčí legíny **přiléhavého stříhu** ze zateplené elastické teplákoviny - warmkeeperu. Díky materiálu jsou legíny vhodné do mrazivých dnů jako oteplovací vrstva pod kalhoty. Nebo lze využít na konec zimy/začátek jara, kdy je na legíny z úpletu ještě zima.

dívčí legíny  
warmkeeper  
vel.: 92 - 152

- **Střih a švové záložky:** střih je bez přídavku na švové záložky. Pro potřeby šití se musí přidat přídavek na švové záložky (viz str. 4).
- **Tisk stříhového plánu:** střih vytiskneme klasicky na běžný papír velikosti A4. Velikost tisku musí zůstat v původní velikosti (nesmíme velikost tisku přizpůsobit, zmenšit/zvětšit). Po vytištění střihu je na stříhovém plánu umístěn kontrolní čtverec, který musí měřit 5 x 5 cm, tak zjistíme, zda jsme tiskli správně.
- **Slepení stříhového plánu:** po vytištění je nutné papíry slepit k sobě do jednoho plánu. K přesnému lepení pomohou přehledné značky, kterými jsou jednotlivé papíry opatřeny. Značky (šipky) patří vždy vrcholy k sobě.



Rozložení stříhového plánu pro tisk.

# Velikostní tabulka

SHAPE  
sewing patterns

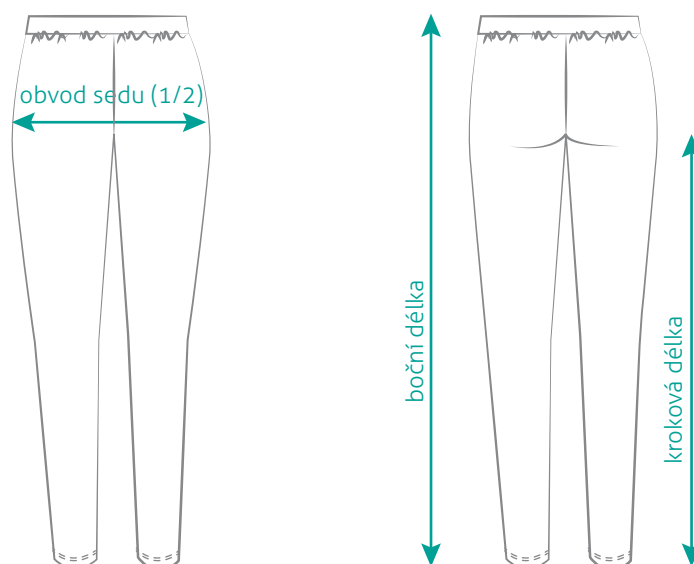
Hodnoty v tabulce uvádí konečný rozměr modelu po jeho ušití. Přeměřením zkontrolujete vhodnost zvolené velikosti. Legíny jsou ušity z pružného materiálu, proto **je výsledný model menší (o pružnost materiálu)** na obvodu než je skutečný tělesný rozměr, tím se dosáhne obepnutého vzhledu. Pro odpovídající délku nohavice přeměřte délku krokového švu a popř. si délku můžete upravit dle potřeby. Střih odpovídá výšce dítěte.

dívčí legíny  
warmkeeper

vel.: 92 - 152

velikost cm	obvod sedu*	boční délka	kroková délka
92	52	48	33,5
98	53,5	52	36,5
104	55	56	40
110	56,5	60	43
116	58	64,5	47
122	60	68,5	51
128	62	72,5	54,5
134	64	76,5	58,5
140	66	80,5	62
146	68	84,5	65,5
152	70	88	69

\* Obvod výsledného modelu je menší než skutečný tělesný obvod pro upnutý vzhled.



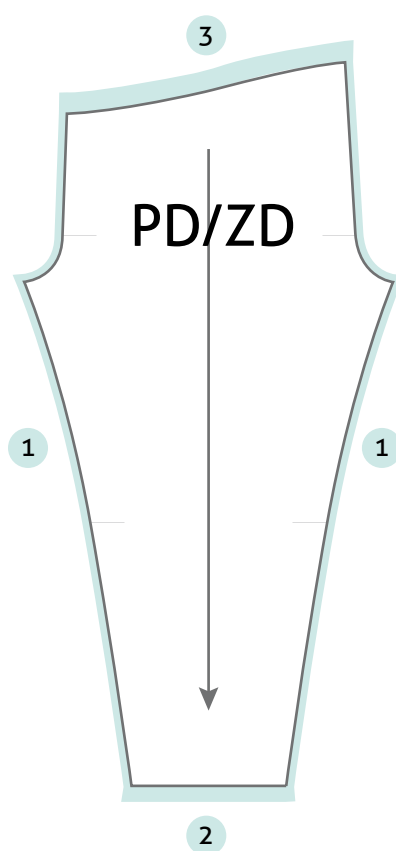
**Materiál vhodný pro tento typ legín:** elastická zateplená teplákovina - warmkeeper ve složení polyester/bavlna/elastan.

# Střihové šablony

SHAPE  
sewing patterns

Střih je konstruován bez přídavku na švové záložky, tudíž je nutné přidat přídavek na sešití švů (viz nákres níže). Střih legín je ve střihovém plánu přehledně popsán, taktéž je uveden směr položení stříhu na látku.  
U vzorovaného materiálu je nutné si hlídat vhodné umístění dílu na látku a návaznost vzoru.

dívčí legíny  
warmkeeper  
vel.: 92 - 152



● Hodnota švové záložky

Spotřeba materiálu legíny: (materiál šíře 150 cm) vel. 92 = 60 cm, vel. 152 = 100 cm

FREEbook

SHAPE - sewing patterns

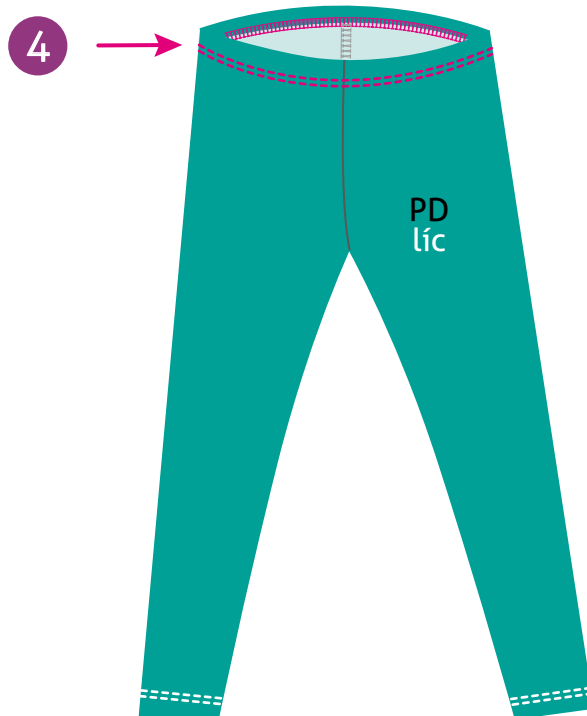
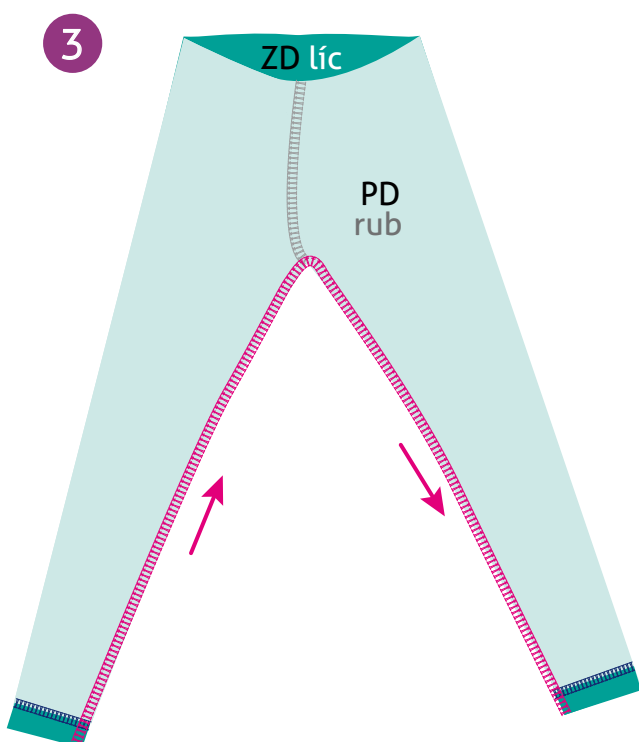
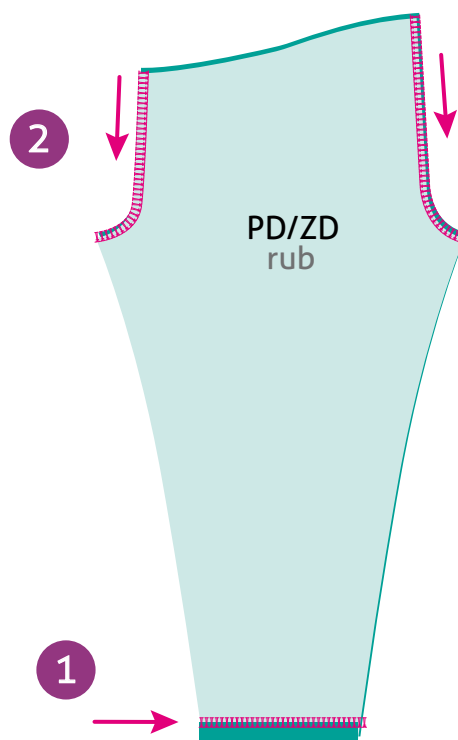
facebook

# Návod na ušití modelu

SHAPE  
sewing patterns

- 1 Zpracování dolních krajů nohavic:** švovou záložku dolního kraje nohavic založíme do rubové strany, předžehlíme a po líci prošijeme pružným stehem. Takto postupujeme zejména u menších velikostech, kde by založení a prošití dolní záložky až po sešití nohavic bylo dosti obtížné. Samozřejmě u větších velikostech, kde už je obvod dolního kraje nohavice větší, můžeme založit a prošít dolní kraj jako poslední krok po ušití celých legín.
- 2 Sešití sedových švů:** složíme díly legín lícem na líc. Sešijeme sedové švy předního a zadního dílu.
- 3 Sešití nohavic:** složíme lícem na líc krokové okraje předního a zadního dílu a sešijeme legíny v krokovém švu.
- 4 Zpracování pasu:** a) švovou záložku pasového kraje založíme do rubové strany a prošijeme pružným stehem. Vynecháme si otvor pro navlečení gumy, gumu (délku si odměříme na dítěti) navlečeme a otvor zašijeme. b) Nebo si můžeme gumu nejprve sešít a poté přišít pružným stehem k rubní straně pasového okraje, švovou záložku pasového kraje i s přišitou gumou založíme do rubové strany a prošijeme (švovou záložku i gumu) v kraji. Guma je tedy všita napevno.

dívčí legíny  
warmkeeper  
vel.: 92 - 152



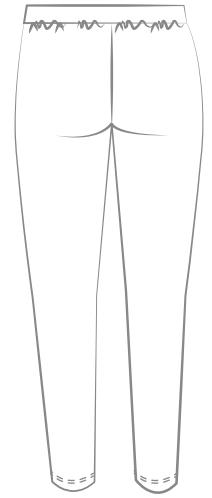
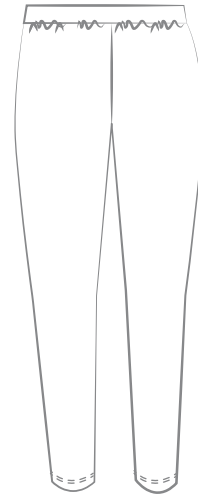
FREEbook

SHAPE - sewing patterns

facebook



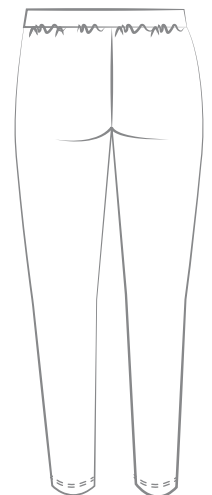
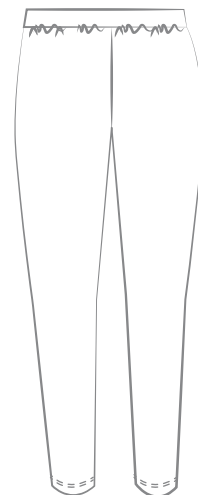
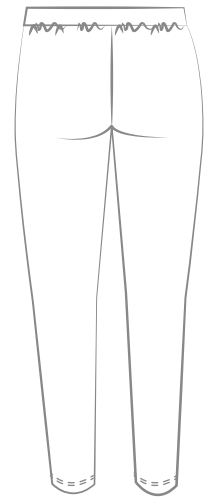
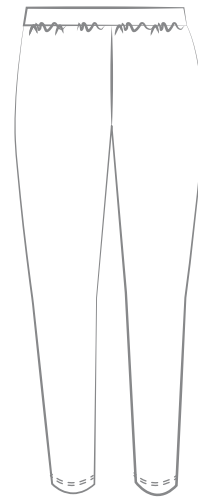
## fashion sketch card



Navrhněte si  
vlastní design.



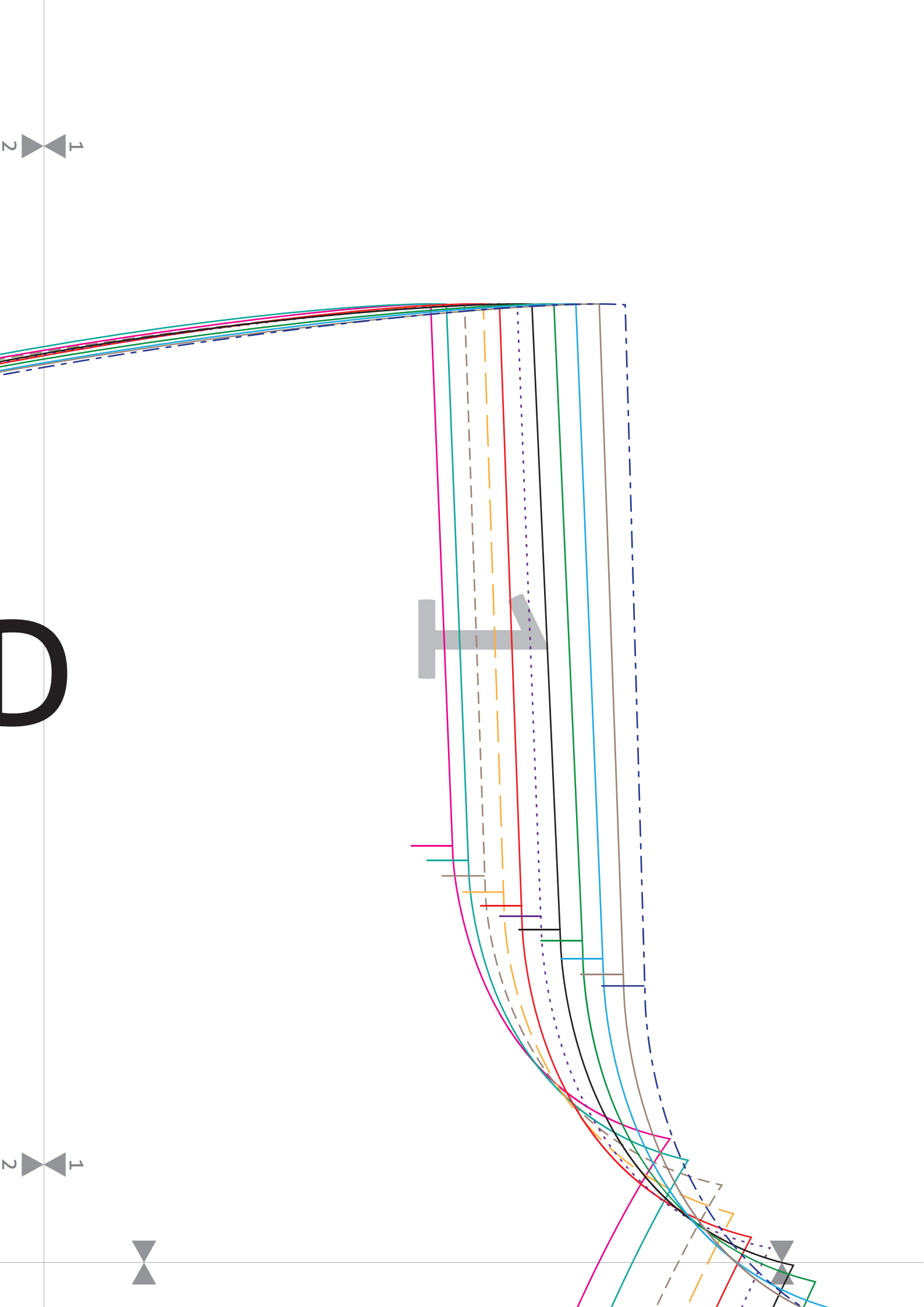
dívčí legíny  
warmkeeper  
vel.: 92 - 152

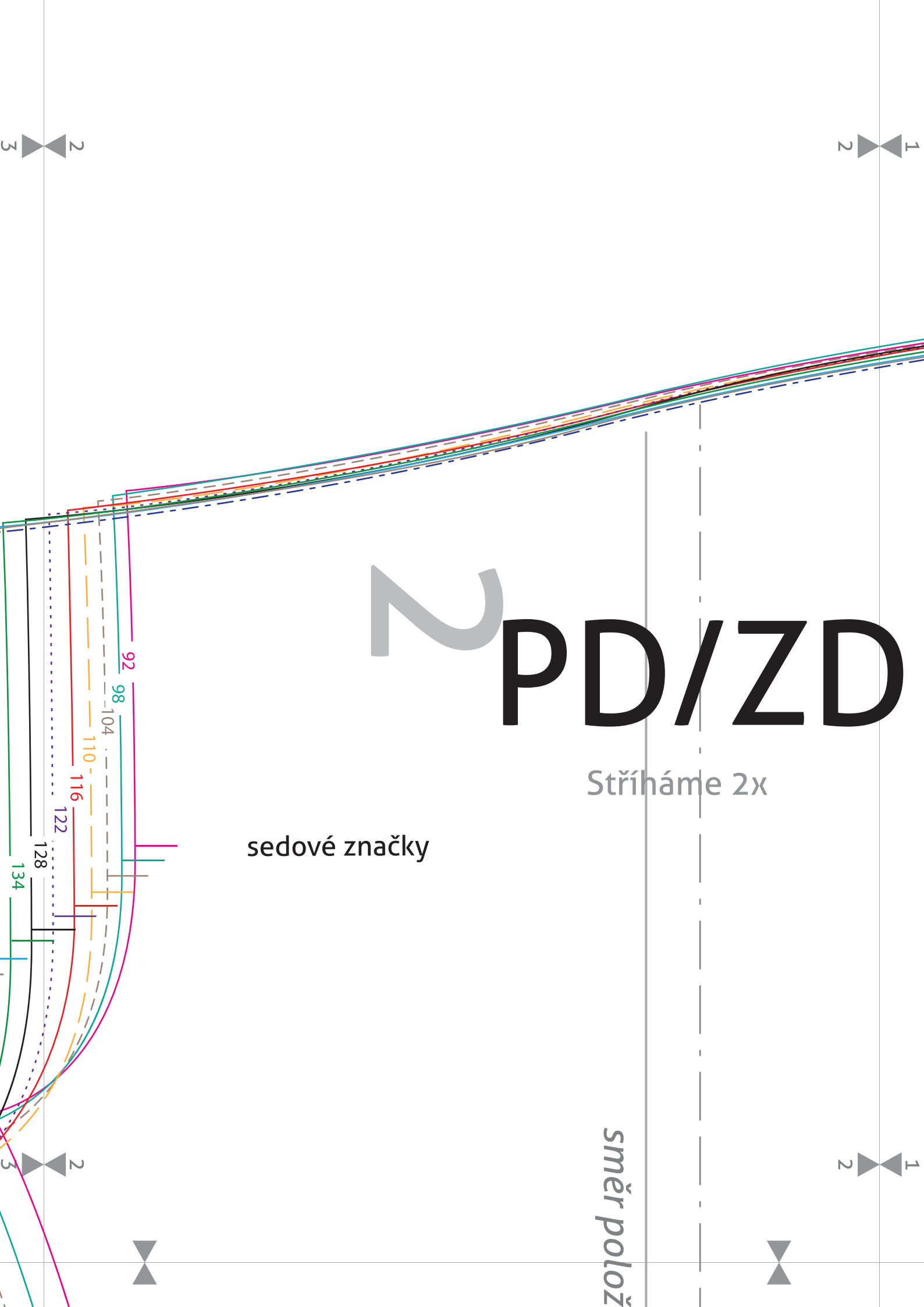


FREEbook

SHAPE - sewing patterns

facebook





# 2 PD/ZD

Střiháme 2x

sedové značky

směr polož

1

2

1

2

2

3

2

3

134

128

122

116

110

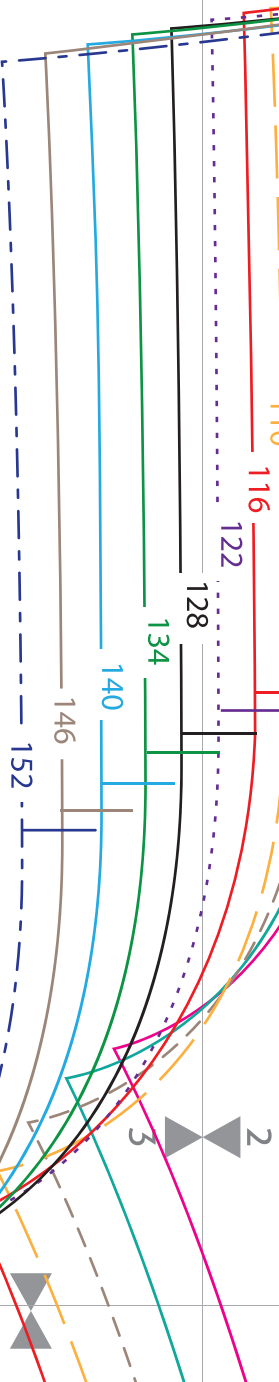
104

98

92



2  
3



3

2  
3

2  
3

2  
3



SHAPE  
sewing patterns

# dívčí legíny warmkeeper

vel.: 92 - 152 cm

4

5

4

5

4  
5

4  
5

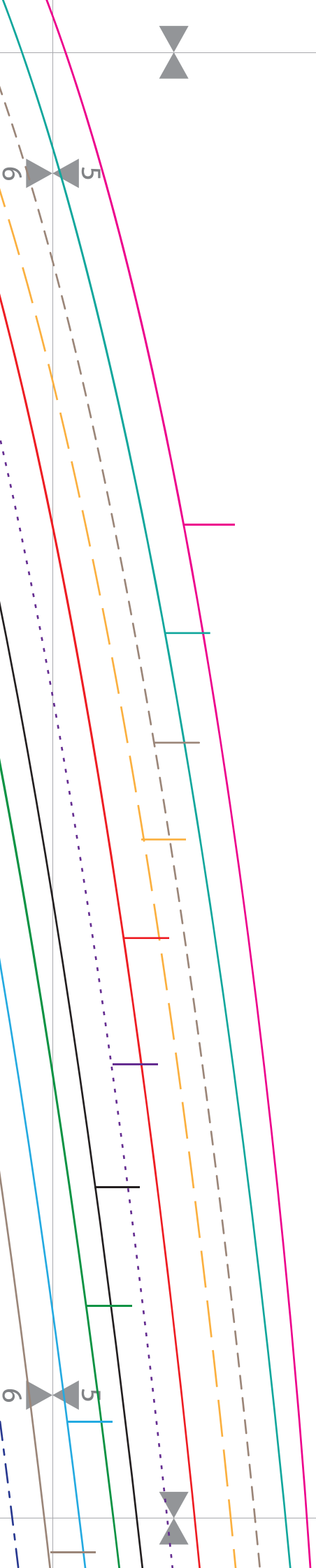


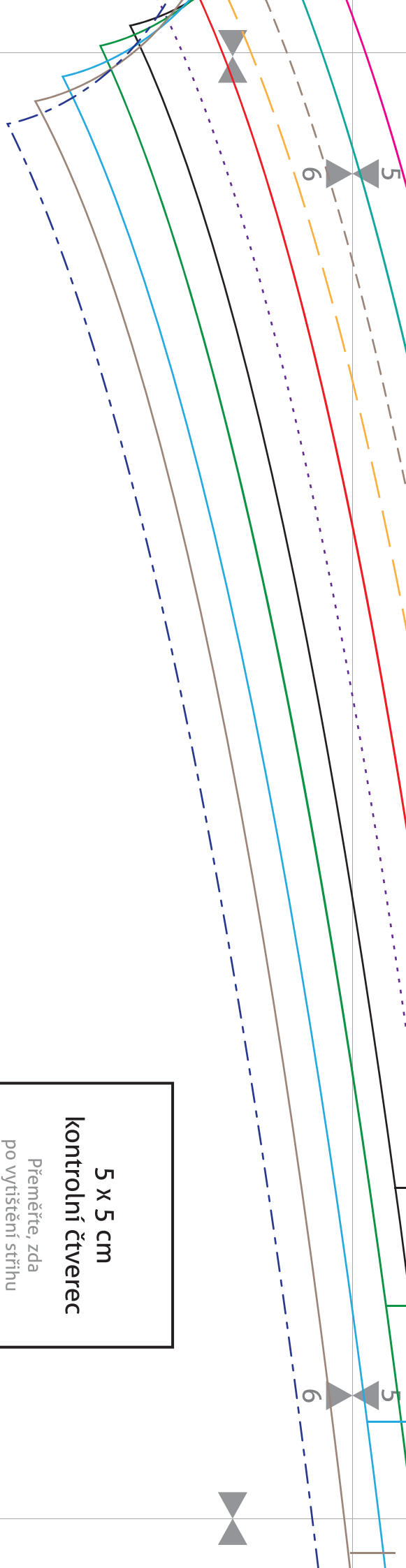
položení dílu na látku

střed dílu

5

kolenní značky





6

**5 x 5 cm**  
**kontrolní čtverec**  
Přeměřte, zda  
po vyčištění stříhu  
měří tento čtverec  
5 x 5 cm. Pokud ano,  
stříh je vyčištěný správně.

